

売地

バス停「鹿本高校入り口」

更地渡し

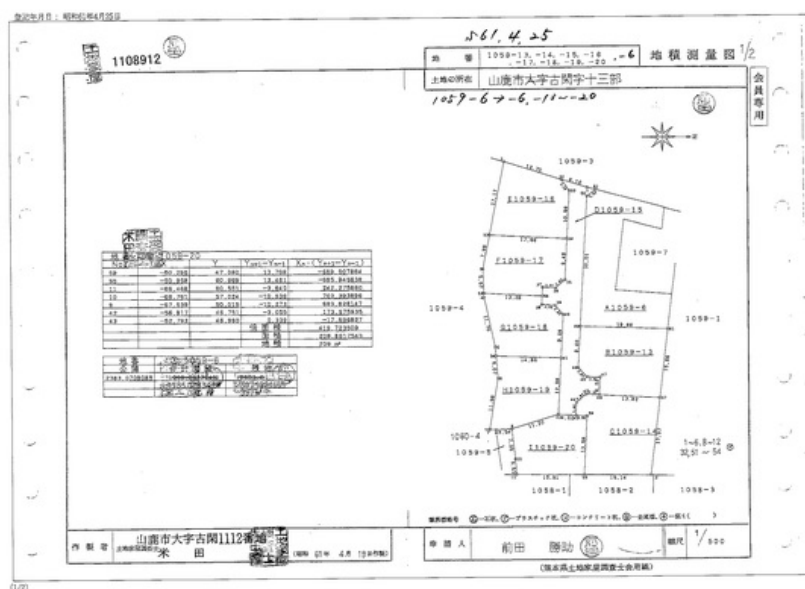
土地面積
公簿 222.27㎡

現況
建物有

引渡可能時期
相談

チェックポイント！

プロパンガス、電気、上水道、下水道、側溝



この図面は物件情報の一部を抜粋して掲載しております。（現況優先）
入居日・引渡日変更や付帯条件、別途料金等が発生する場合がありますのでご確認ください。

at home

infosheet 物件番号 69838422053

熊本県知事免許（4）第4624号 〒861-0132 熊本県熊本市北区植木町植木157-7

有限会社はしもと企画

TEL：096-273-0858 FAX：096-273-0899 定休日：日曜・祝日

■取引態様：専属専任

物件種目	売地		
最適用途	住宅用地		
最寄駅	バス停「鹿本高校入り口」		
土地面積	公簿 222.27㎡	私道面積 (共有持分)	265.00㎡ (1/8)
価格	591.6万円	坪単価	@8.80万円

物件所在地	熊本県山鹿市古閑		
交通	バス停 鹿本高校入り口 徒歩5分		
土地権利	所有権	地目	宅地
都市計画	非線引区域	用途地域	
建ぺい率	50%	容積率	100%
他の法令上の制限			
地勢	平坦		
建築条件			
現況	建物有		
引渡し(可能時期/方法)	相談 / 更地渡し		
開発許可番号			
接道状況(角地・間口)	北4.0m 私道 接面11.0m 位置指定あり		
設備	プロパンガス、電気、上水道、下水道、側溝		
備考			